

# ZIELONY PRZYSTANEK AUTOBUSOWY W CENTRUM MIASTA PRZYSTANEK PRZY UL. WESTERPLATTE - WARIANT II



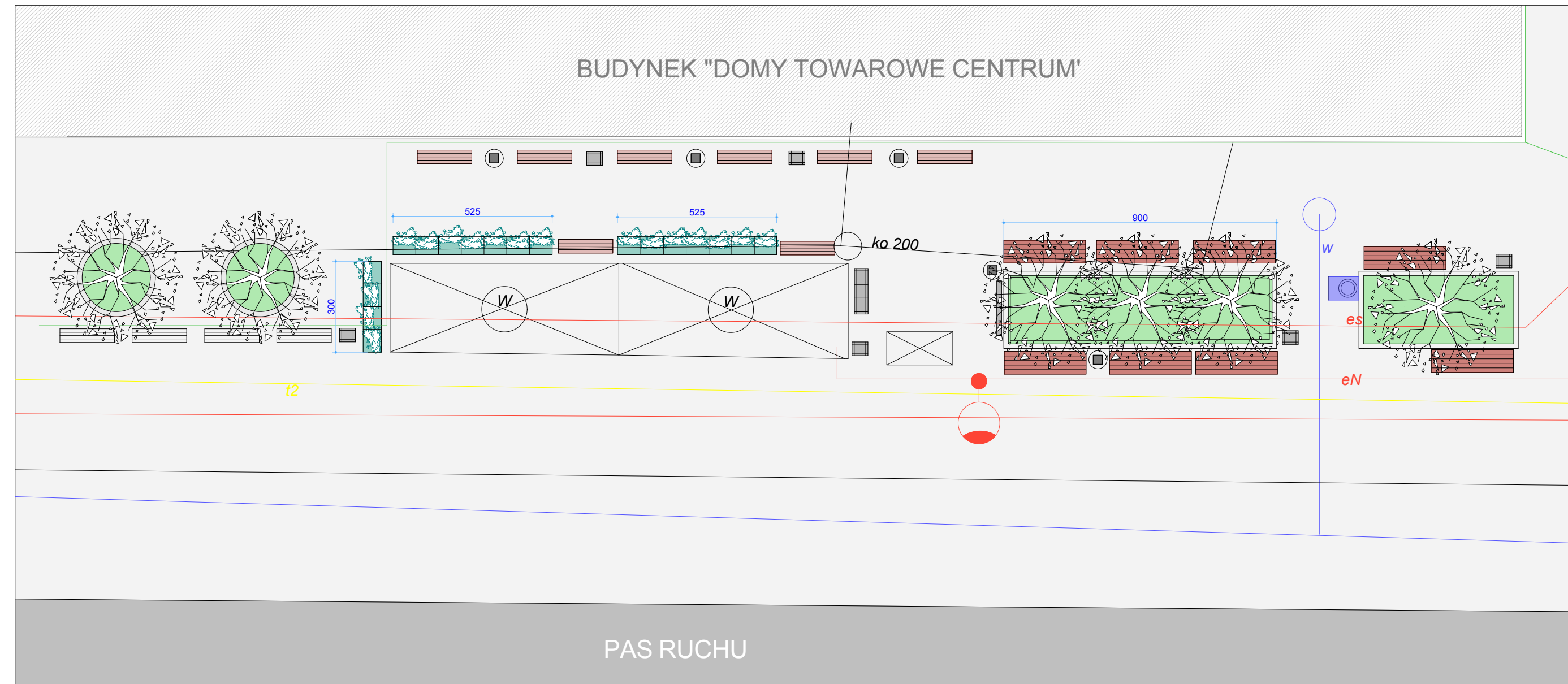
Świdosiwa Lamarcka - Amelanchier lamarckii - kwitnienie  
- przeznaczona do pojemników



Świdosiwa Lamarcka - Amelanchier lamarckii- forma wielopiętna  
- przeznaczona do pojemników



Wiśnia piłkowana 'Amonogawa' - forma soliterowa wielopiętna



TRZCINNIK OSTROKWIATOWY 'Carl Foerster' - Calamagrostis x acutiflora



JERZÓWKA PURPUROWA - Echinacea purpurea



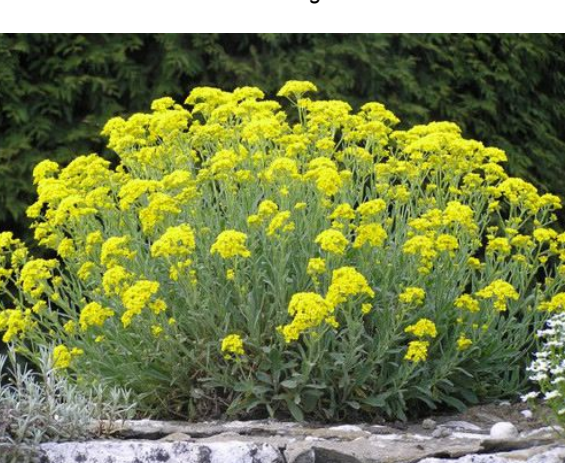
BERGENIA SERCOWATA Bergenia cordifolia



ZURAWKA OGRODOWA 'Forever Purple' Heuchera



TULIPAN BOTANICZNY TARDA- tulipa



SMAGLICZKA SKALNA - alyssum saxatile



UBIOREK WIECZNIEMIŁONY Iberis sempervirens



WIŚNIA PIŁKOWANA 'Amonogawa' - kwiaty



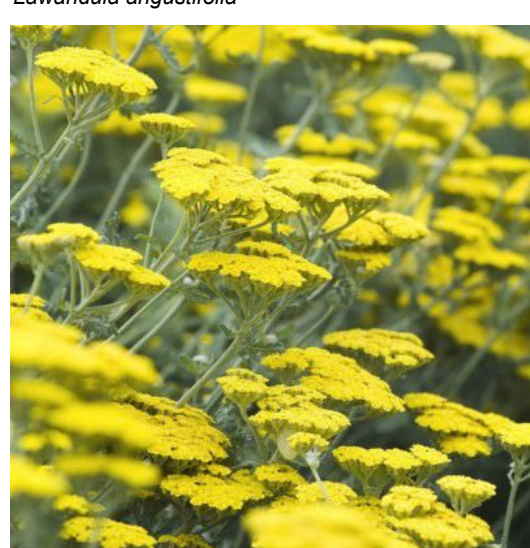
LAWENDA WĄSKOLIŚNIA 'Hidcote' Lavandula angustifolia



POŚLONEK OGRODOWY- i



TURZYCA JAPONSKA 'Ice Dance' - Carex morrowii



KRWAWNIK WIĄZÓWKOWATY-

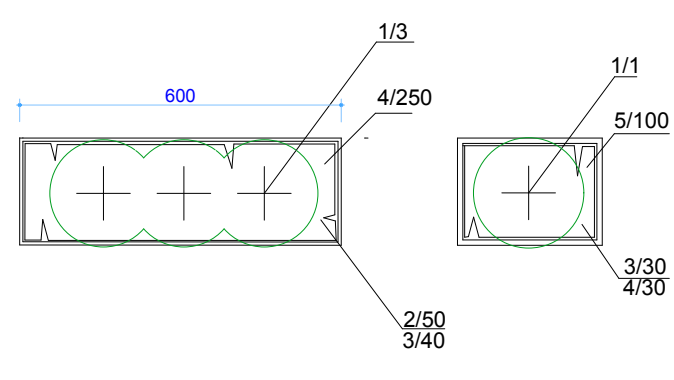


STACHYS WELNISTY - Stachys lanata



TURZYCA JAPONSKA 'Ice Dance' - Carex morrowii

Projekt budowlany rabaty ozdobnej w nawierzchni chodnika



### LEGENDA:

#### DOBÓR ROŚLIN:

1. Wiśnia piłkowana 'Amonogawa' - Prunus serotina 3 szt.
2. Świdosiwa Lamarcka forma wielopiętna - Amelanchier lamarckii 2 szt.
3. Trzcinnik ostrokwiatowy 'Carl Foerster' - Calamagrostis x acutiflora 50 szt.
4. Jeliówka purpurowa - Echinacea purpurea 50 szt.
5. Tulipan botaniczny Tarda 25/m<sup>2</sup> 250 szt.

#### OZNACZENIA:

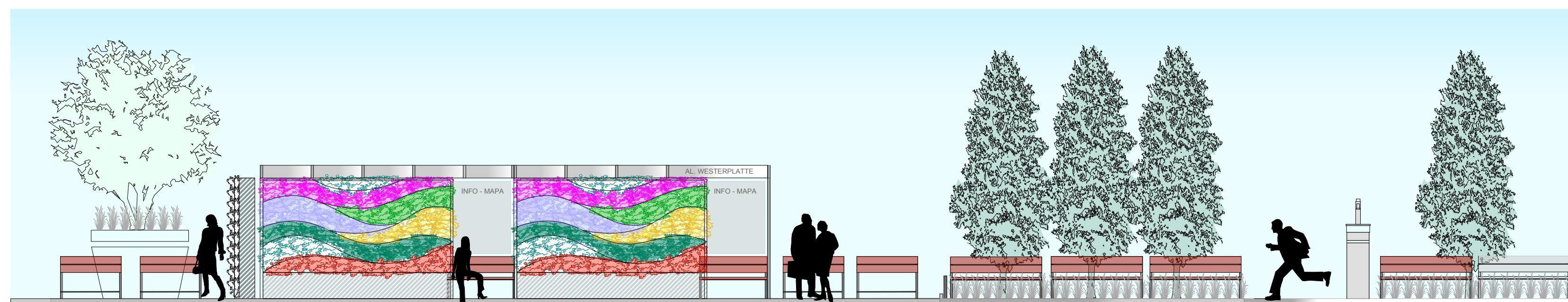
- DRZEWO PROJEKTOWANE
- BYLINA - RABATA BYLINOWA
- ROSLINA Z LISTY DOBORU ROŚLIN
- ŚCIEŻKA SZTUKI SADZONYCH NA DANYM OBSZARZE

Przystanek znajduje się na zabetonowanym chodniku przy blaszanej ścianie budynku. W otoczeniu nie ma drzew ani trawników. Niewielka przestrzeń ciągów pieszych generuje duży ruch pieszych w transzycie.

Głównym elementem roślinnym przystanku jest wertykalny ogród, którym jest zielona ściana. Konstrukcja jest niezależna od wiaty przystankowej montowana na gruncie. Rośliny dobrane do kompozycji eksponowane są na dwóch stanowiskach: słonecznym i zacienionym. Rośliny budujące ściany są w większości zimozielone co znaczy, że ich liście zdobią przez cały rok. Duża różnorodność roślin zapewni aspekt ozdobny a ich różne okresy kwitnienia nadadzą miejscu zmienność w okresie całego okresu wegetacyjnego. Wszystkie rośliny dobrane do projektu są wieloletnie i dostosowane do trudnych warunków miejskich. Ogrody wertykalne będą wyposażone w system nawadniania automatycznego.

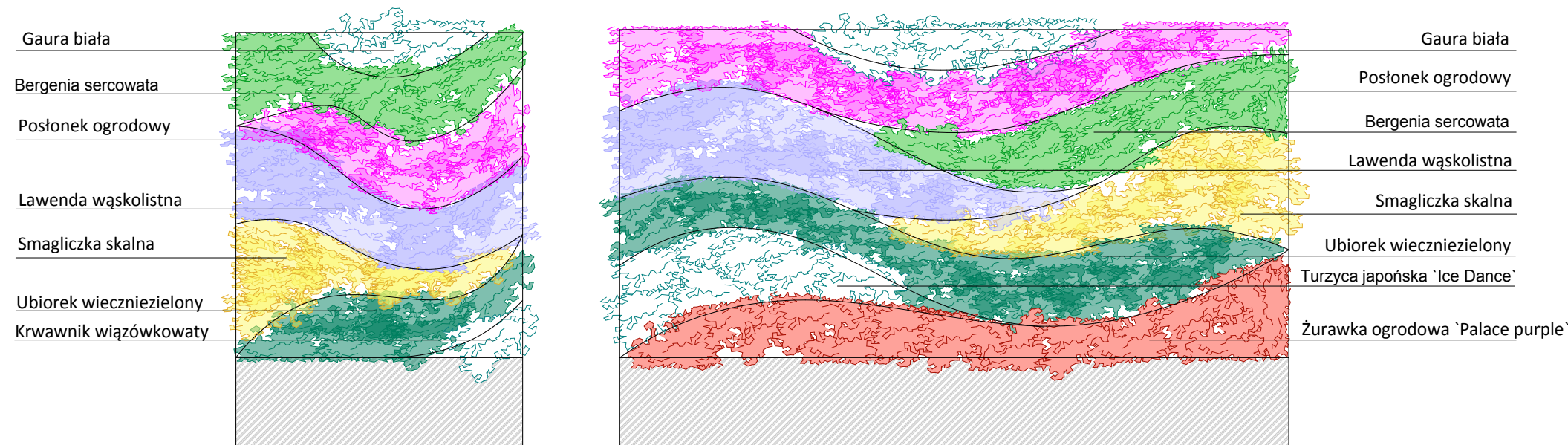
Mimo niewielkiej przestrzeni wygospodarowano miejsce na posadzenie drzew w gruncie. Będą to drzewa o pokrojach kolumnowych z koronami od samej ziemi. Przestrzeń pod drzewami obsadzona będzie bylinami i tulipanami botanicznymi. Proponowany gatunek to Wiśnia piłkowana 'Amonogawa'. Jej bardzo ozdobny efekt kwitnienia będziemy podziwiać w maju. Jesienią z kolei przepięknie przebarwi się na pomarańcz i czerwień. Drzewo nie wydaje owoców.

Wyposażenie przystanku będzie uzupełnione o dodatkowe ławki, poczekajki, źródł z wodą pitną i ładowarki do urządzeń elektronicznych. W miejscu gdzie nie ma możliwości technicznych dla sadzenia drzew w gruncie proponuje się postawienie dużych pojemników dla drzew w formach naturalnych. Dla przystanku przy Westerplatte dedykowany jest Amelanchier lamarcki - Świdosiwa Lamarcka.

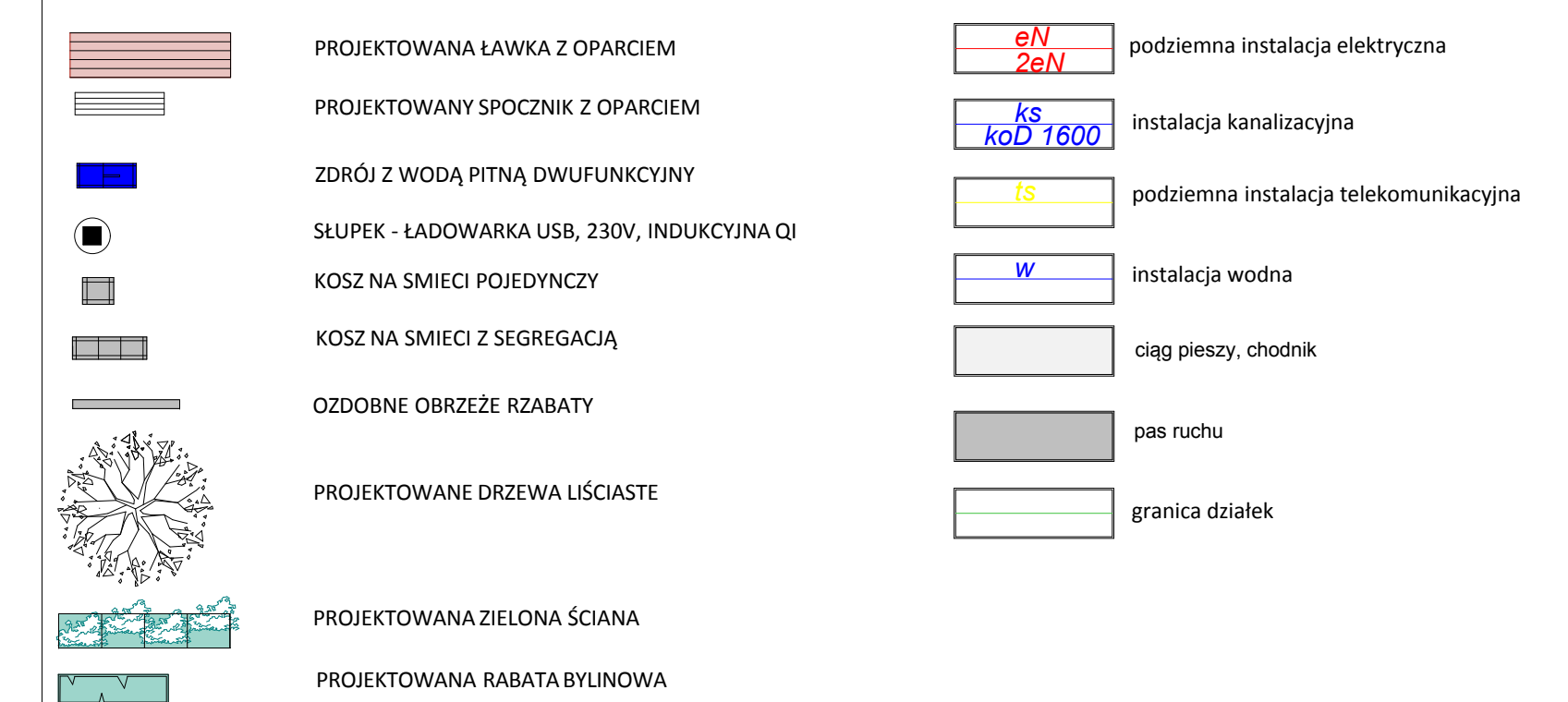


ZIELONY PRZYSTANEK - WIDOK EKSPOZYCJA POŁUDNIOWA

### PROJEKT KONCEPCYJNY ZIELONEJ ŚCIANY



### LEGENDA:



OPRACOWANIE I PROJEKT: Agnieszka Kochańska  
architekt krajobrazu

Proponowany dobór roślin dla zielonego przystanku: drzewa w formie kolumnowej, byliny, krzewinki