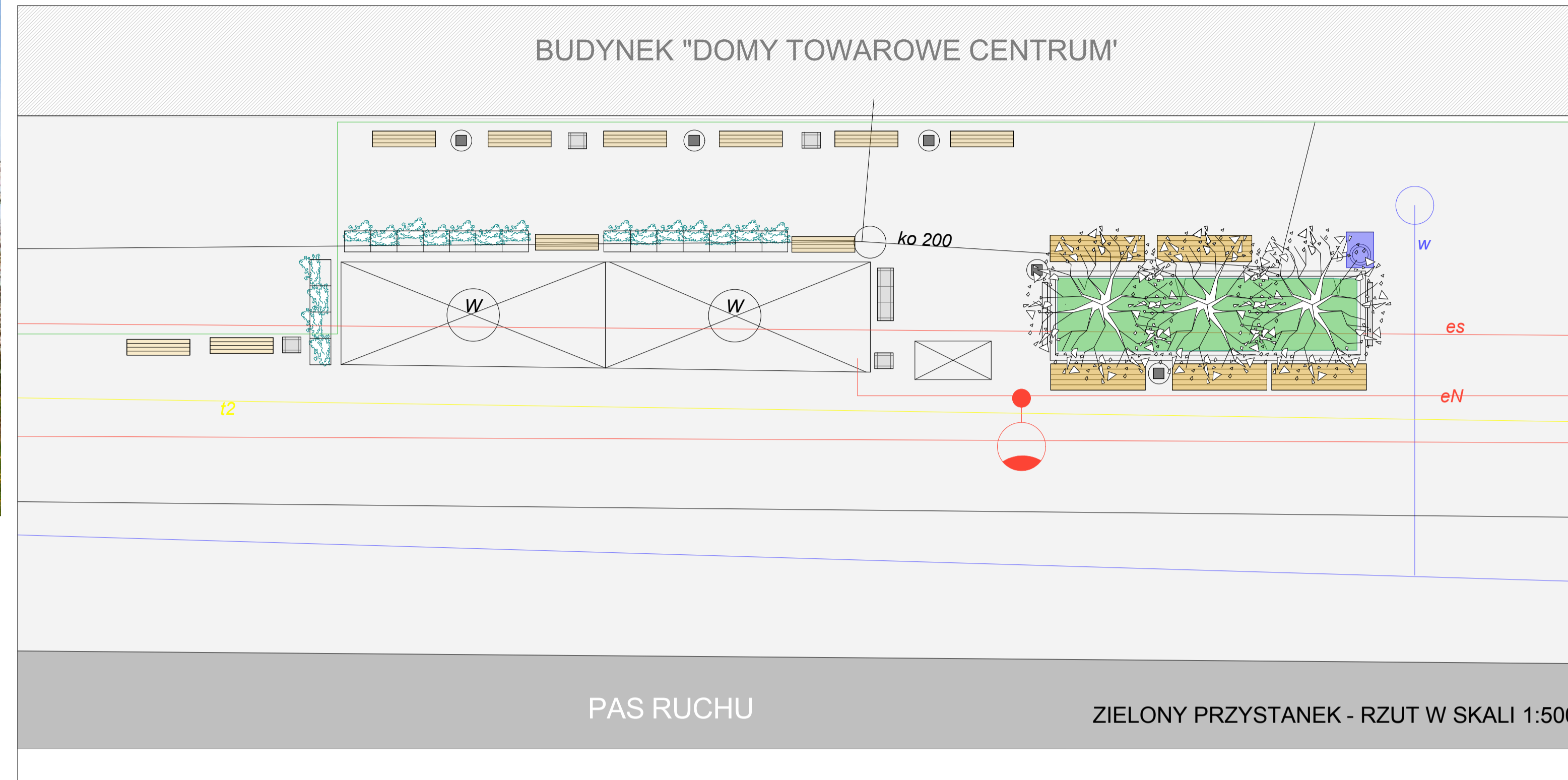


ZIELONY PRZYSTANEK AUTOBUSOWY W CENTRUM MIASTA PRZYSTANEK PRZY UL. WESTERPLATTE

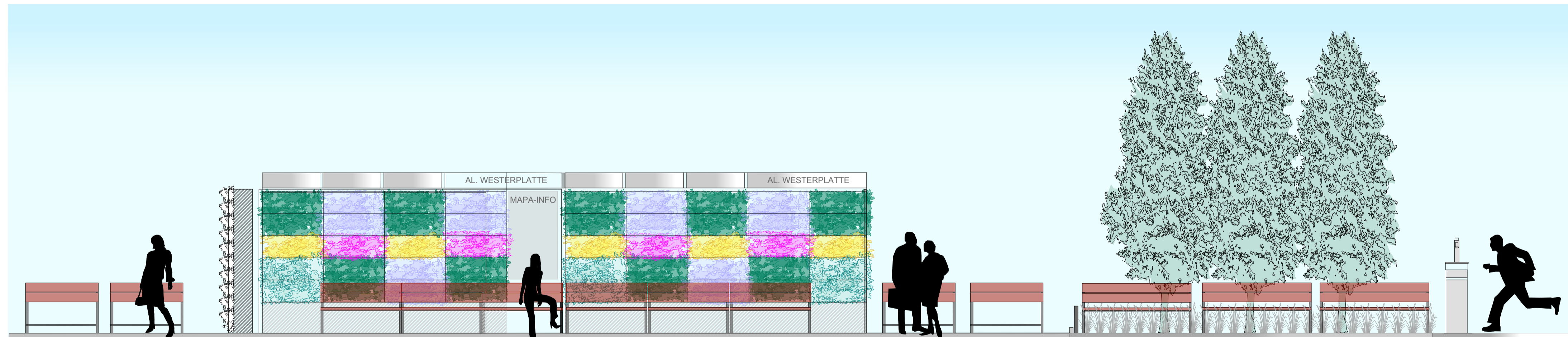


Przystanek znajduje się na zabetonowanym chodniku przy blaszanej ścianie budynku. W otoczeniu nie ma drzew ani trawników. Niewielka przestrzeń ciągów pieszych generuje duży ruch pieszych w tranzyście.

Głównym elementem roślinnym przystanku jest wertykalny ogród, którym jest zielona ściana. Konstrukcja jest niezależna od witki przystankowej montowana na gruncie. Rośliny dobrane do kompozycji eksponowane są na dwóch stanowiskach: słonecznym i zacienionym. Rośliny budujące ściany są w większości zimozielone co znaczy, że ich liście zdbiją je przez cały rok. Duża różnorodność roślin zapewni aspekt ozdobny a ich różne okresy kwitnienia nadadzą miejscu zmienność w okresie całego okresu wegetacyjnego. Wszystkie rośliny dobrane do projektu są wieloletnie i dostosowane do trudnych warunków miejskich. Ogrody wertykalne będą wyposażone w system nawadniania automatycznego.

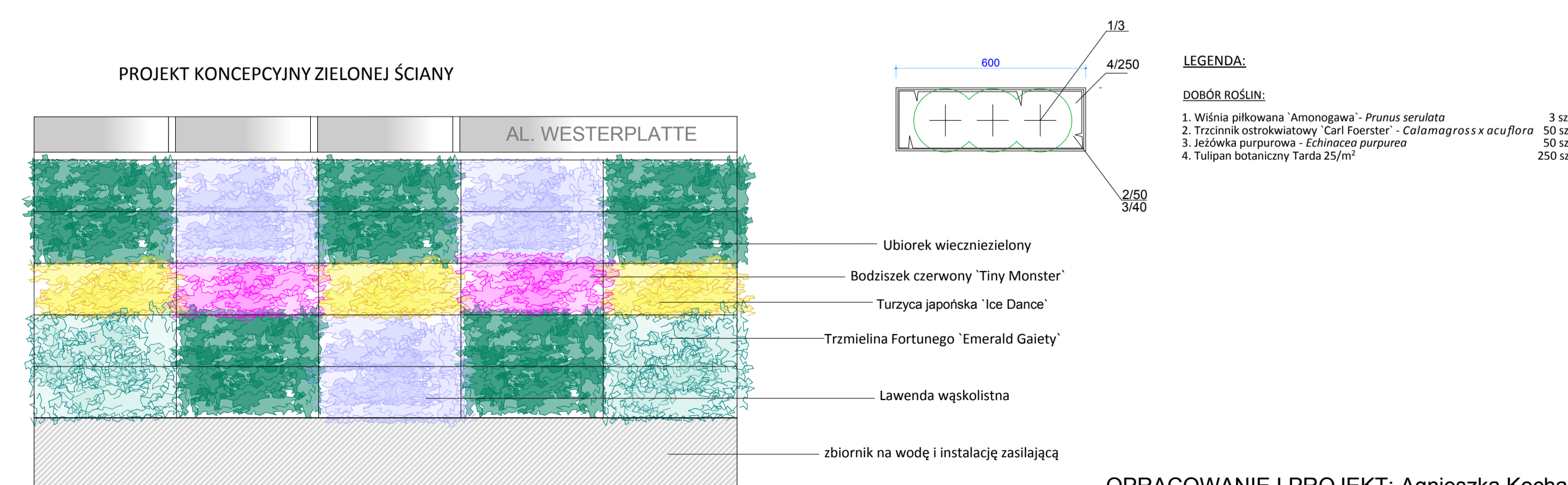
Mimo niewielkiej przestrzeni wygospodarowano miejsce na posadzenie drzew w gruncie. Będą to drzewa o pokrojach kolumnowych z koronami od samej ziemi. Przestrzeń pod drzewami obsadzona będzie bylinami i tulipanami botanicznymi. Proponowany gatunek to Wiśnia piłkowana 'Amonogawa'. Przestrzeń pod drzewami obsadzona będzie bylinami i tulipanami botanicznymi. Bardzo ozdobny efekt kwitnienia będziemy podziwiać w maju. Jesienią z kolei przepięknie przebarwi się na pomarańcz i czerwień. Drzewo nie wydaje owoców.

Wyposażenie przystanku będzie uzupełnione o dodatkowe ławki, poczekajki, źródła z wodą pitną i ładowarki do urządzeń elektronicznych.

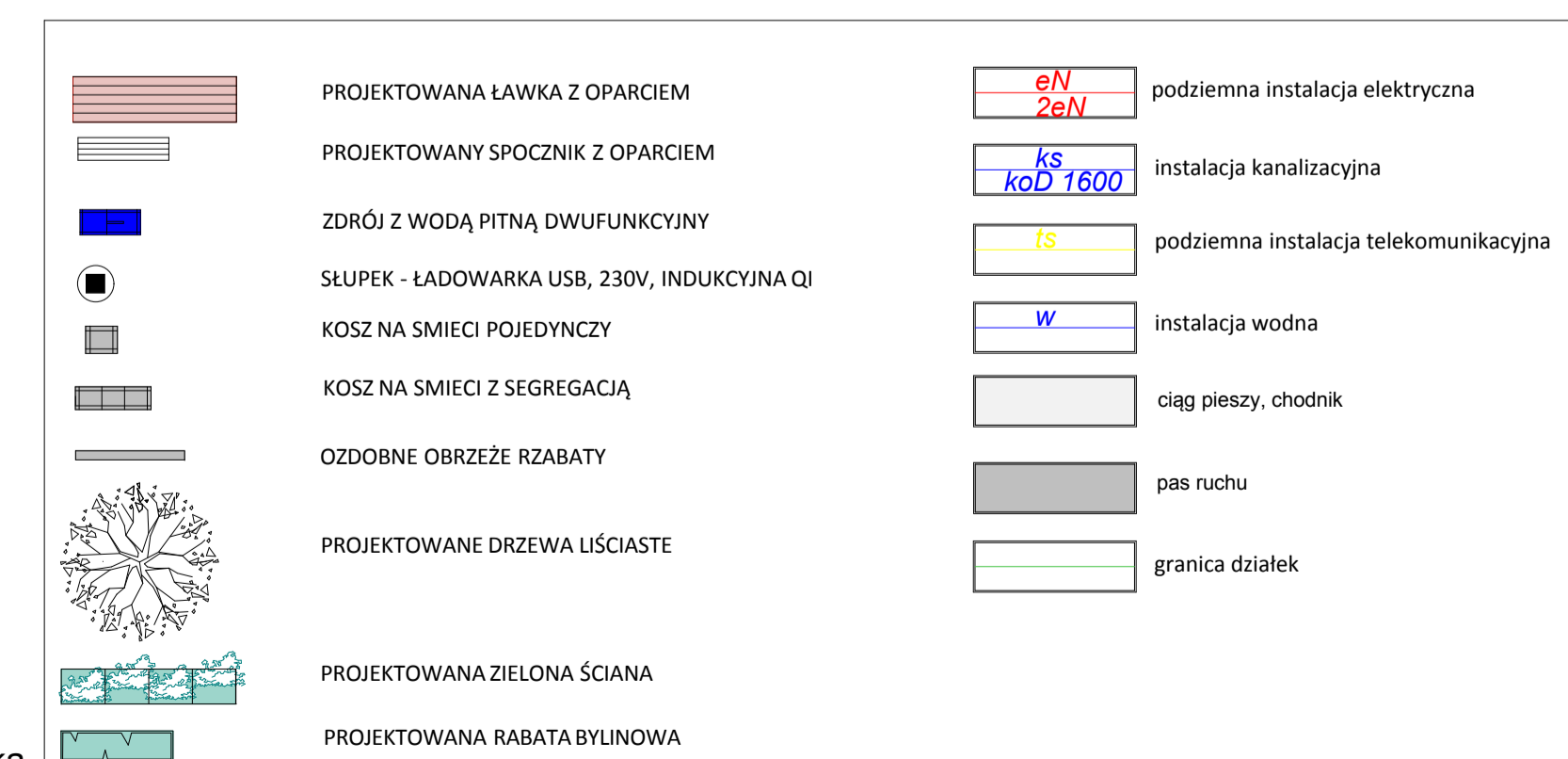


WIDOK OD UL. WESTERPLATTE - EKSPOZYCJA POŁUDNIOWA

Projekt budowlany rabaty ozdobnej w nawierzchni chodnika



LEGENDA:



OPRACOWANIE I PROJEKT: Agnieszka Kochańska
architekt krajoznawcy



Wiśnia piłkowana 'Amonogawa' - forma pienna



Wiśnia piłkowana 'Amonogawa' - forma soliterowa wielopiętna



TRZCINNIK OSTROKWIATOWY 'Carl Foerster' - *Calamagrostis x acutiflora*



JERZÓWKA PURPUROWA - *Echinacea purpurea*



BERGENIA SERCOWATA *Bergenia cordifolia*



ZURAWKA OGRODOWA 'Forever Purple' *Heuchera*



TULIPAN BOTANICZNY TARDA - tulipa



SMAGLIĆZKA SKALNA - *alyssum saxatile*



UBIOREK WIECZNIENZIELONY *Iberis sempervirens*



WIŚNIA PIŁKOWANA 'Amonogawa' - kwiaty



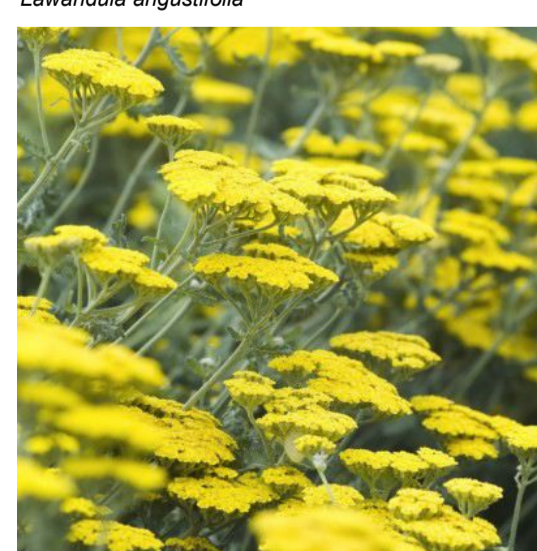
LAWENDA WĄSKOLISTNA 'Hidcote' *Lawandula angustifolia*



POŚLONEK OGRODOWY- i



TURZYCA JAPOŃSKA 'Ice Dance' - *Carex morrowii*



KRWAWIK WIAZÓWKOWATY-



STACHYS WELNISTY - *Stachys lanata*



TURZYCA JAPOŃSKA 'Ice Dance' - *Carex morrowii*

Proponowany dobór roślin dla zielonego przystanku: drzewa w formie kolumnowej, byliny, krzewinki